

[www.funget.fr](http://www.funget.fr)

# GAMME 2021

## SOL & BÂTIMENT



**FUNGET**  
PEINTURES & RÉSINES





## INTRODUCTION

Les peintures Funget voient le jour dans les années 1920. Elles sont spécialisées dans les produits anticorrosion métal et ses principaux clients sont les entreprises de charpente métallique, les serruriers et tous les métiers liés à l'utilisation de l'acier.

Le développement de la construction béton en lieu et place de la construction métallique oriente l'activité des peintures Funget vers les produits de bâtiment ; l'entreprise se développe alors vers toute une gamme de produits innovants et de qualité qu'elle met à la disposition de son réseau de grossistes en peintures.

Depuis lors, Funget ne commercialise ses produits qu'au travers de son réseau spécialisé de grossistes partenaires.

En 2008, la société Funget est rachetée par de véritables spécialistes des sols résines et s'offre une nouvelle raison sociale, Funget Peintures et Résines, sans déroger à la règle de la commercialisation de sa gamme par la même clientèle de grossistes.

Grace à son équipe de technico-commerciaux, Funget apporte un appui constant auprès de sa clientèle en termes de reconnaissance des supports, conseils techniques, préconisations...

Depuis 2018, Funget est installé dans une usine flambant neuve au Nord-ouest de Paris à Frépillon.

**FUNGET**  
PEINTURES ET RÉSINES

# SOMMAIRE

## GAMME SOL

PRÉPARATION - RÉPARATION - RAGRÉAGE.....	8
PRIMAIRES ET LIANTS .....	10
REVÊTEMENTS FILMOGÈNES.....	13
REVÊTEMENTS SEMI-ÉPAIS.....	16
REVÊTEMENTS AUTOLISSANTS.....	18
MARQUAGE .....	19
DILUANTS - SILICES - OUTILLAGE.....	21

## GAMME BÂTIMENT

TRAITEMENT DES MÉTAUX.....	25
TRAITEMENT DES TOITURES.....	28
PEINTURES BÂTIMENTS.....	30



# GUIDE DE CHOIX TECHNIQUES

		FUNGETPOX ENDUIT FUNGETPOX MORTIER RAGRÉPOX O			FUNGETPOX HES DIAMANT PRIMAIRE FUNGETPOX LT O FUNGETPOX LT 300 DIAMANT LT 301 FUNGET LIANT FUNGETHANE LT 450						FUNGETNYL SPT FUNGETSOL FUNGETSOL HYDRO FUNGETPOX O				
TRAFIC LÉGER	Résistances Mécaniques	◆	◆	◆				◆	◆	◆			◆	◆	◆
TRAFIC MOYEN		◆	◆	◆				◆	◆	◆			◆	◆	◆
TRAFIC LOURD		◆	◆	◆				◆	◆	◆					
PRIMAIRE	Domaine d'Emploi				◆	◆	◆	◆	◆	◆	◆				
MASSE								◆	◆	◆		◆			
FINITION												◆	◆	◆	◆
AUTRE		◆	◆	◆				◆	◆	◆	◆				
POLYASPARTIQUE	Nature de la Résine					◆				◆					
ÉPOXY		◆	◆	◆	◆		◆	◆	◆		◆				◆
POLYURÉTHANE													◆		
ALKYDE ET ACRYLIQUE	Nature Chimique											◆	◆	◆	
PHASE SOLVANT													◆		
PHASE AQUEUSE				◆			◆					◆		◆	◆
SANS SOLVANT / HAUT EXTRAIT SEC		◆	◆		◆	◆		◆	◆	◆		◆			
NOMBRE DE COMPOSANTS		2	3	2	2	2	2	2	2	2	2	1	1	1	2
MAT	Aspect Final		◆									◆			
SATINÉ		◆		◆									◆		
BRILLANT					◆	◆	◆	◆	◆	◆	◆			◆	◆
DOMAINE D'EMPLOI															
RATTRAPAGE DE LA PLANÉITÉ DU SUPPORT (tiré à zéro)								◆	◆	◆	◆				◆
TRAITEMENT DES FISSURES		◆													
RATTRAPAGE DE MACONNERIE			◆												
COUCHE DE PRIMAIRE POUR RADIER OU TERRE PLEIN (NON-TRAITÉ PAR UN SYSTÈME PARE-VAPEUR)				◆			◆				◆				
TRAITEMENT PRIMAIRE DES PLANCHERS				◆	◆	◆	◆	◆	◆	◆		◆			
FINITION FILMOGÈNE (2 COUCHES)												◆	◆	◆	◆
FINITION SEMI-ÉPAISSE															
FINITION AUTOLISSANTE (1 À 4 MM)															
MARQUAGE															

**PRÉPARATION  
RÉPARATION  
RAGRÉAGE**

**PRIMAIRE  
ET LIANTS**

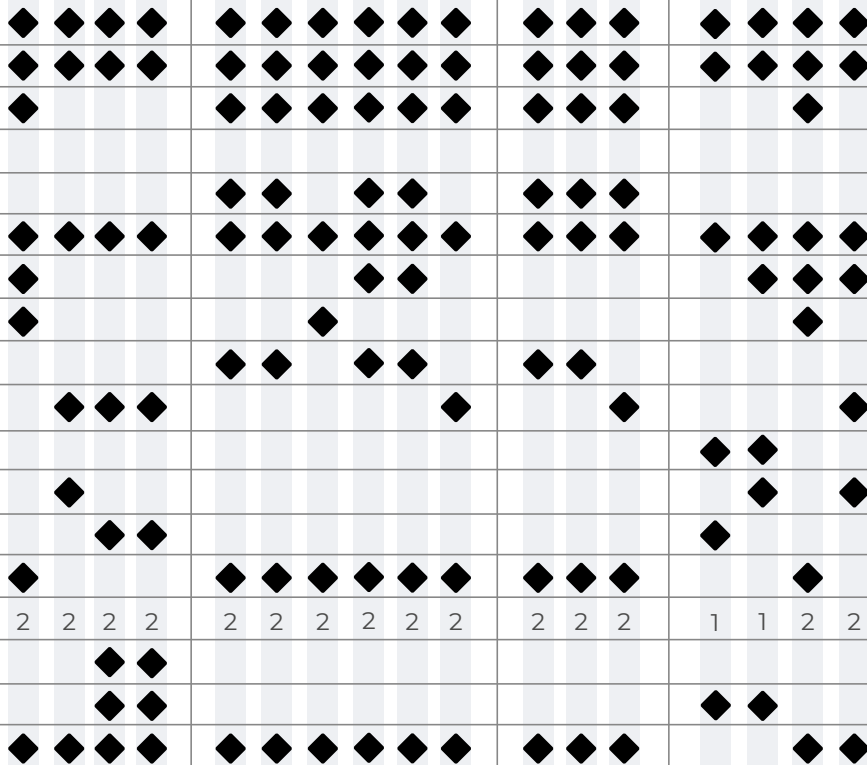
**FILMOGÈNES**

DIAMANT VERNIS  
 FUNGETHANE 100  
 FUNGETHANE 110  
 FUNGETHANE 120

FUNGETPOX 500  
 FUNGETPOX 501  
 DIAMANT FINITION  
 FUNGETPOX LT 330  
 FUNGETPOX HRC  
 FUNGETHANE 488

FUNGETPOX AL 2000  
 FUNGETPOX AL 2001  
 FUNGETHANE AL 400

FUNGETCRYL MARQUAGE  
 FUNGET ROUTE EXPRESS  
 DIAMANT MARQUAGE  
 FUNGETHANE MARQUAGE



2 2 2 2

2 2 2 2 2 2

2 2 2

1 1 2 2

FILMOGÈNES

SEMI-ÉPAIS

AUTOLISSANTS

MARQUAGE

# GAMME SOL



# TARIFICATION SELON LES TEINTES RAL SUR NOTRE GAMME SOL

TEINTES STANDARD



## FUN'DÉROCHE

### SOLUTION ACIDE POUR PRÉPARATION DES SOLS CIMENT

Produit à base d'acides phosphorique et chlorhydrique destiné à la préparation des sols bétons et ciments avant mise en oeuvre d'une résine ou d'une peinture de sols.

CONDITIONNEMENT	CONSOMMATION	TEINTE	DENSITÉ	UNITÉ DE LIVRAISON
5 L	0.1 à 0.2 m <sup>2</sup> /L	ROSÉ	1.10	1
20 L				



## NETTOYANT F600

### NETTOYANT, DÉGRAISSANT POUR LA PRÉPARATION DES SUPPORTS

Nettoyant, dégraissant pour la préparation des supports, idéal pour l'élimination de la saponification

CONDITIONNEMENT	CONSOMMATION	TEINTE	DENSITÉ	UNITÉ DE LIVRAISON
5 L	0.1 à 0.2 m <sup>2</sup> /L	AMBRÉ	1.13	1
20 L				



## FUNGET NET

### PRODUIT D'ENTRETIEN DES SOLS EN RÉSINE

Produit à base de tensio actifs concentrés destiné au nettoyage poussé des sols en résine, ainsi qu'à leur entretien courant.

CONDITIONNEMENT	CONSOMMATION	TEINTE	DENSITÉ	UNITÉ DE LIVRAISON
5 L	1/1 volume d'eau à 1/20 volume d'eau	BLEU	0.97	1





## FUNGETPOX ENDUIT

ÉPOXY

ENDUIT ÉPOXY BI-COMPOSANTS



Enduit à base de résine époxy bi-composants sans solvant destiné au rebouchage de l'ensemble des défauts superficiels des surfaces en béton.

CONDITIONNEMENT	CONSOMMATION	TEINTE	DENSITÉ	UNITÉ DE LIVRAISON
6 KG	1.2 Kg/mm/m <sup>2</sup>	GRIS	1.17	1



## FUNGETPOX MORTIER

ÉPOXY

MORTIER EPOXY DE RÉPARATION TRI-COMPOSANTS  
SANS SOLVANT ET À SÉCHAGE RAPIDE



Mortier à base de résine époxy tri-composants sans solvant destiné à la réparation des ouvrages horizontaux en béton.

CONDITIONNEMENT	CONSOMMATION	TEINTE	DENSITÉ	UNITÉ DE LIVRAISON
5 KG	2 Kg/mm/m <sup>2</sup>	SABLE	2	1



## RAGRÉPOX' O

ÉPOXY

RAGRÉAGE AUTOLISSANT ÉPOXYDIQUE  
EN PHASE AQUEUSE



Ragréage autolissant époxydique en phase aqueuse, destiné au traitement des sols à forte sollicitation, sans odeur désagréable.

CONDITIONNEMENT	CONSOMMATION	TEINTE	DENSITÉ	UNITÉ DE LIVRAISON
10 KG	1.8 Kg/mm/m <sup>2</sup>	GRIS	1.78	1
25 KG				



## FUNGETPOX HES

ÉPOXY

PRIMAIRE ÉPOXY BI-COMPOSANTS  
À HAUT EXTRAIT SEC



Primaire, à base de résine époxy bi-composants à haut extrait sec, destiné à favoriser l'accrochage des résines de sol et des filmogènes sur des supports fermés.



CONDITIONNEMENT	CONSOMMATION	TEINTE	DENSITÉ	UNITÉ DE LIVRAISON
6 KG	300 À 350 g/m <sup>2</sup>	GRIS	1.67	1
20 KG				

## DIAMANT PRIMAIRE

POLYASPARTIQUE

PRIMAIRE SANS SOLVANT POLYASPARTIQUE



Primaire à base de résine Polyaspartique sans solvant Bi-composant destiné à favoriser l'accrochage des résines de sol et des filmogènes de la gamme **DIAMANT**



CONDITIONNEMENT	CONSOMMATION	TEINTE	DENSITÉ	UNITÉ DE LIVRAISON
5 KG	200 À 300 g/m <sup>2</sup>	GRIS	1.55	1
20 KG				

## FUNGETPOX LT'O

ÉPOXY

LIANT ÉPOXY BI-COMPOSANTS INCOLORE  
EN PHASE AQUEUSE



Résine époxy incolore en phase aqueuse, multi usages, destinée à tous travaux préparatoires avant mise en oeuvre d'une peinture sur des sols nécessitant de la microporosité.



CONDITIONNEMENT	CONSOMMATION	TEINTE	DENSITÉ	UNITÉ DE LIVRAISON
4 KG	250 À 350 g/m <sup>2</sup> en primaire	INCOLORE	1.29	1
20 KG				

## FUNGETPOX LT 300

ÉPOXY

LIANT EPOXY BI-COMPOSANTS INCOLORE  
SANS SOLVANT



Résine époxy incolore multi-usages destinée à tous travaux préparatoires avant mise en oeuvre d'un système résine ou d'un filmogène.



CONDITIONNEMENT	CONSOMMATION	TEINTE	DENSITÉ	UNITÉ DE LIVRAISON
6 KG	-Primaire : 300 à 400 g/m <sup>2</sup> par couche (suivant la porosité) -Tiré à zéro : 1,8 kg/m <sup>2</sup> /mm (rapport de mélange, résine/charge 1/1) -Mortier : 11 kg/m <sup>2</sup> /5 mm (rapport de mélange, résine/charge 1/10)	INCOLORE	1.09	1
15 KG				
30 KG				

## FUNGETPOX LT 301

ÉPOXY

LIANT EPOXY BI-COMPOSANTS TRANSLUCIDE  
SANS SOLVANT



Résine époxy translucide multi-usages destinée à tous travaux préparatoires avant mise en oeuvre d'un système résine ou d'un filmogène.



CONDITIONNEMENT	CONSOMMATION	TEINTE	DENSITÉ	UNITÉ DE LIVRAISON
25 KG	-Primaire : 300 à 400 g/m <sup>2</sup> par couche (suivant la porosité) -Tiré à zéro : 1,8 kg/m <sup>2</sup> /mm (rapport de mélange, résine/charge 1/1) -Mortier : 11 kg/m <sup>2</sup> /5 mm (rapport de mélange, résine/charge 1/7))	TRANSLUCIDE OU GRIS CLAIR (sur demande spécifique)	1.35	1

## DIAMANT LIANT

POLYASPARTIQUE

LIANT POLYASPARTIQUE NON PIGMENTÉ  
SANS SOLVANT



Résine polyaspartique à polymérisation très rapide, incolore multi-usages destinée à tous travaux préparatoires avant mise en oeuvre d'un système résine ou filmogène de la gamme **DIAMANT**



CONDITIONNEMENT	CONSOMMATION	TEINTE	DENSITÉ	UNITÉ DE LIVRAISON
10 KG	Primaire : 300 à 400 g/m <sup>2</sup> par couche (suivant la porosité) -Tiré à zéro : 1,8 kg/m <sup>2</sup> /mm (rapport de mélange, résine/charge 1/0.5) -Mortier : 11 kg/m <sup>2</sup> /5 mm (rapport de mélange, résine/charge 1/5)	INCOLORE	1.40	1
20 KG				

## FUNGETPOX LT 150 PSH **ÉPOXY**

PRIMAIRE ÉPOXY HAUT EXTRAIT SEC  
POUR SOLS HUMIDES



Primaire d'adhérence à base de résine époxy haut extrait sec, destiné à l'accrochage de tout revêtement époxy ou polyuréthane sur des supports présentant de l'humidité.



CONDITIONNEMENT	CONSOMMATION	TEINTE	DENSITÉ	UNITÉ DE LIVRAISON
<b>15 KG</b>	300 à 400 g / m <sup>2</sup> / couche	INCOLORE	1.06	1

## FUNGETHANE LT 450 **POLYURÉTHANE**

LIANT POLYURÉTHANE INCOLORE  
SANS SOLVANT



Résine polyuréthane incolore ambré multi-usages destinée à tous travaux préparatoires avant mise en oeuvre d'un système résine ou d'un filmogène polyuréthane



CONDITIONNEMENT	CONSOMMATION	TEINTE	DENSITÉ	UNITÉ DE LIVRAISON
<b>17 KG</b>	300 à 400 g / m <sup>2</sup> en primaire	AMBRÉ	1.07	1

## PROMOTEUR D'ADHÉRENCE

ADDITIF DESTINÉ À AMÉLIORER L'ADHÉRENCE

Additif à base de complexe organique en solution permettant d'améliorer l'adhérence des filmogènes à Haut Extrait Sec ou en phase solvant.



CONDITIONNEMENT	CONSOMMATION	TEINTE	DENSITÉ	UNITÉ DE LIVRAISON
<b>0.25 L</b>	1 dose / kit de 20 Kg ou bidon de 15 L	INCOLORE	0.97	1

## FUNGETNYL SPT

ACRYLIQUE

PEINTURE DE SOL ACRYLIQUE  
MONOCOMPOSANTE MATE, ANTI POUSSIÈRE



Peinture de sol acrylique mate, anti poussière, pour intérieur

CONDITIONNEMENT	CONSOMMATION	TEINTE	DENSITÉ	UNITÉ DE LIVRAISON
25 KG	150 à 200 g / m <sup>2</sup>	BLANC ET RAL 7001	1.69	1



## FUNGETSOL

ALKYDE URÉTHANE

PEINTURE DE SOLS ALKYDE-URÉTHANE



Peinture de sols anti-poussière à base de résine alkyde-uréthane, en phase solvant, facile d'application, permettant la protection et la décoration des sols intérieurs et extérieurs.

CONDITIONNEMENT	CONSO	DENSITÉ	UNITÉ DE LIVRAISON
1 L	200 g / m <sup>2</sup>	1.25	6
3 L			1
15 L			1
<b>INCOLORE</b>			
1 L	10 à 12 m <sup>2</sup> / L	0.89	6
3 L			1



## FUNGETSOL HYDRO

ACRYLIQUE

PEINTURE DE SOLS ACRYLIQUE  
EN PHASE AQUEUSE



Peinture de sols à base de dispersion de copolymères acryliques en phase aqueuse, destinée au traitement des sols à moyenne sollicitation et des murs.

CONDITIONNEMENT	CONSO	DENSITÉ	UNITÉ DE LIVRAISON
1 L	200 g / m <sup>2</sup>	1.15	6
3 L			1
15 L			1
<b>INCOLORE</b>			
1 L	200 g / m <sup>2</sup>	1.05	6
3 L			1



## FUNGETPOX' O

ÉPOXY EN PHASE AQUEUSE

REVÊTEMENT ÉPOXY EN PHASE AQUEUSE



Revêtement de finition, coloré, microporeux à base de résine époxy en phase aqueuse, destiné au traitement des sols à sollicitation moyenne à forte, sans odeur désagréable de solvant.



CONDITIONNEMENT	CONSO	DENSITÉ	UNITÉ DE LIVRAISON
4 KG	200 à 250 g / m <sup>2</sup>	1.37	1
20 KG			

## DIAMANT VERNIS

POLYASPARTIQUE

RÉSINE DE FINITION  
INCOLORE POLYASPARTIQUE



Résine de finition incolore polyaspartique sans solvant pour sols décoratifs intérieurs et extérieurs, permettant une remise en circulation très rapide.



CONDITIONNEMENT	CONSOMMATION	TEINTE	DENSITÉ	UNITÉ DE LIVRAISON
5 KG	300 à 600 g / m <sup>2</sup>	INCOLORE	1.09	1

## FUNGETHANE 100

POLYURÉTHANE

REVÊTEMENT FILMOGÈNE DE FINITION COLORÉ  
POLYURÉTHANE EN PHASE SOLVANT



Revêtement filmogène coloré à base de résine polyuréthane solvantée, destiné à la mise en peinture des sols et des murs en intérieur comme en extérieur.



CONDITIONNEMENT	CONSO	DENSITÉ	UNITÉ DE LIVRAISON
5 KG	250 g / m <sup>2</sup>	1.24	1
10 KG			

## FUNGETHANE 110 **POLYURÉTHANE ACRYLIQUE**

PEINTURE POLYURÉTHANE  
EN PHASE AQUEUSE



Peinture à base de résine polyuréthane en phase aqueuse destinée au traitement des sols à sollicitation moyenne et des murs.



CONDITIONNEMENT	CONSO	DENSITÉ	UNITÉ DE LIVRAISON
MAT			
5 KG	150 g / m <sup>2</sup>	1.37	1
10 KG			
SATIN			
5 KG	150 g / m <sup>2</sup>	1.37	1
10 KG			
BRILLANT			
5 KG	150 g / m <sup>2</sup>	1.37	1
10 KG			

## FUNGETHANE 120 **POLYURÉTHANE ACRYLIQUE**

VERNIS POLYURÉTHANE INCOLORE  
EN PHASE AQUEUSE



Vernis incolore à base de résine polyuréthane en phase aqueuse, destiné à la protection des revêtements en résine.



CONDITIONNEMENT	CONSO	TEINTE	DENSITÉ	UNITÉ DE LIVRAISON
MAT				
5 KG	50 à 60 g / m <sup>2</sup>	INCOLORE	1.06	1
10 KG				
SATIN				
5 KG	50 à 60 g / m <sup>2</sup>	INCOLORE	1.06	1
10 KG				
BRILLANT				
5 KG	50 à 60 g / m <sup>2</sup>	INCOLORE	1.06	1
10 KG				

## FUNGETPOX 500

ÉPOXY

REVÊTEMENT ÉPOXY COLORÉ  
À HAUT EXTRAIT SEC



Résine de finition époxy haut extrait sec à fort pouvoir garnissant, applicable en épaisseur de 300 à 800 microns suivant mode d'application.



CONDITIONNEMENT	CONSO	DENSITÉ	UNITÉ DE LIVRAISON
5 KG	300 à 400 g / m <sup>2</sup>	1.62	1
20 KG			

## FUNGETPOX 501

ÉPOXY

REVÊTEMENT ÉPOXY COLORÉ  
SPÉCIAL BASSE TEMPÉRATURE



Résine de finition époxy haut extrait sec à fort pouvoir garnissant, applicable en épaisseur de 300 à 800 microns suivant mode d'application, spécialement formulée pour une application à basse température.



CONDITIONNEMENT	CONSO	DENSITÉ	UNITÉ DE LIVRAISON
21 KG	300 à 400 g / m <sup>2</sup>	1.60	1

## DIAMANT FINITION

POLYASPARTIQUE

RÉSINE DE FINITION COLORÉE POLYASPARTIQUE



Résine de finition polyaspartique, sans solvant, à fort pouvoir garnissant, pour intérieur et extérieur, permettant une remise en circulation très rapide.



CONDITIONNEMENT	CONSO	DENSITÉ	UNITÉ DE LIVRAISON
5 KG	300 à 400 g / m <sup>2</sup>	1.62	1
20 KG			



## FUNGETPOX LT 330

ÉPOXY

RÉSINE DE FINITION ÉPOXY BI-COMPOSANTS  
INCOLORE SANS SOLVANT



Résine autolissante, époxy incolore pratiquement non jaunissante destinée à la réalisation de sols décoratifs.

CONDITIONNEMENT	CONSOMMATION	TEINTE	DENSITÉ	UNITÉ DE LIVRAISON
15 KG	300 g / m <sup>2</sup> à 1.2 Kg / m <sup>2</sup> (en autolissant)	INCOLORE	1.07	1

## FUNGETPOX HRC

ÉPOXY

FINITION ÉPOXY À HAUTE RÉSISTANCE CHIMIQUE



Revêtement coloré époxy sans solvant à haute résistance chimique applicable en filmogène, semi-épais ou en autolissant de 1 à 3 mm d'épaisseur.

CONDITIONNEMENT	CONSO	DENSITÉ	UNITÉ DE LIVRAISON
15 KG	300 à 350 g / m <sup>2</sup> 1mm : 1.4 Kg/m <sup>2</sup>	1.41	1

## FUNGETHANE 488

POLYURÉTHANE

RÉSINE DE FINITION COLORÉE POLYURÉTHANE



Résine de finition colorée polyuréthane, haut extrait sec, semi rigide, à fort pouvoir garnissant, applicable en épaisseur de 300 à 800 microns suivant mode d'application.

CONDITIONNEMENT	CONSO	DENSITÉ	UNITÉ DE LIVRAISON
15 KG	300 à 400 g / m <sup>2</sup>	1.40	1

**FUNGETPOX AL 2000****ÉPOXY**

REVÊTEMENT AUTOLISSANT ÉPOXY SANS SOLVANT



Revêtement autolissant coloré à base de résine époxy sans solvant applicable de 1 à 2 mm d'épaisseur présentant une grande résistance mécanique et chimique.



CONDITIONNEMENT	CONSO	DENSITÉ	UNITÉ DE LIVRAISON
<b>15 KG</b>	1.4 Kg / mm / m <sup>2</sup>	1.37	1

**FUNGETPOX AL 2001****ÉPOXY**

REVÊTEMENT AUTOLISSANT ÉPOXY SANS SOLVANT



Revêtement autolissant coloré à base de résine époxy sans solvant applicable de 2 à 3 mm d'épaisseur présentant une grande résistance mécanique et chimique.



CONDITIONNEMENT	CONSO	DENSITÉ	UNITÉ DE LIVRAISON
<b>25 KG</b>	3.60 Kg / 2 mm / m <sup>2</sup> 5.40 Kg / 3 mm / m <sup>2</sup>	1.73	1

**FUNGETHANE AL 400****POLYURÉTHANE**REVÊTEMENT AUTOLISSANT POLYURÉTHANE  
SEMI-RIGIDE

Revêtement autolissant semi-rigide coloré à base de résine polyuréthane sans solvant applicable de 1 à 2 mm d'épaisseur présentant une bonne résistance mécanique et chimique.



CONDITIONNEMENT	CONSO	DENSITÉ	UNITÉ DE LIVRAISON
<b>15 KG</b>	1.3 Kg / mm / m <sup>2</sup>	1.27	1

## FUNGETCRYL MARQUAGE

ACRYLIQUE

PEINTURE DE MARQUAGE MONOCOMPOSANT  
À BASE D'ÉMULSION ACRYLIQUE EN PHASE AQUEUSE



Peinture de marquage, à base d'émulsion acrylique en phase aqueuse, destinée à la signalisation horizontale.



CONDITIONNEMENT	CONSOMMATION	TEINTE	DENSITÉ	UNITÉ DE LIVRAISON
3 L	4 à 5 m <sup>2</sup> / L	BLANC ET NOIR	1.60	1
15 L				
3 L				
15 L				
		·RAL 1023 ·RAL 3020 ·RAL 5012 ·RAL 6024		

## FUNGET ROUTE EXPRESS

ACRYLIQUE SOLVANTÉ

PEINTURE DE MARQUAGE ROUTIER MONOCOMPOSANT  
À SÉCHAGE RAPIDE



Peinture de marquage monocomposante à base de résine acrylique en phase solvant, destinée à la réalisation de marquage sur enrobés bitumineux et bétons absorbants.



CONDITIONNEMENT	CONSOMMATION	TEINTE	DENSITÉ	UNITÉ DE LIVRAISON
3 L	3 à 5 m <sup>2</sup> / L	BLANC ET NOIR	1.45	1
10 L				
3 L				
10 L				
		·RAL 1023 ·RAL 3020 ·RAL 5012 ·RAL 6024		

## VERNIS ROUTE EXPRESS

ACRYLIQUE SOLVANTÉ

VERNIS DE PROTECTION MONO COMPOSANT  
À BASE DE RÉSINE ACRYLIQUE EN PHASE SOLVANT



Vernis de protection mono composant à base de résine acrylique en phase solvant, destiné à la protection des marquages sur enrobés bitumineux et bétons absorbants.



CONDITIONNEMENT	CONSOMMATION	TEINTE	DENSITÉ	UNITÉ DE LIVRAISON
5 L	3 à 5 m <sup>2</sup> / L	INCOLORE	0.99	1

**DIAMANT MARQUAGE****POLYASPARTIQUE**PEINTURE DE MARQUAGE POLYASPARTIQUE  
À SÉCHAGE RAPIDE

Peinture semi-épaisse brillante, à séchage très rapide, à base de résine polyaspartique, destinée à la signalisation horizontale.



CONDITIONNEMENT	CONSOMMATION	TEINTE	DENSITÉ	UNITÉ DE LIVRAISON
5 KG	250 g / m <sup>2</sup>	BLANC ET NOIR	1.62	1
5 KG		<ul style="list-style-type: none"> <li>·RAL 1023</li> <li>·RAL 3020</li> <li>·RAL 5012</li> <li>·RAL 6024</li> </ul>		

**FUNGETHANE MARQUAGE****POLYURÉTHANE**

PEINTURE DE MARQUAGE POLYURÉTHANE SOLVANTÉE



Peinture filmogène brillante, à base de résine polyuréthane en phase solvant spécialement formulée pour la signalisation horizontale.



CONDITIONNEMENT	CONSOMMATION	TEINTE	DENSITÉ	UNITÉ DE LIVRAISON
5.5 KG	250 g / m <sup>2</sup>	BLANC ET NOIR	1.39	1
11 KG				
5.5 KG		<ul style="list-style-type: none"> <li>·RAL 1023</li> <li>·RAL 3020</li> <li>·RAL 5012</li> <li>·RAL 6024</li> </ul>		
11 KG				

**OUTILLAGE****SPATULES DENTÉES**

POUR L'APPLICATION DE NOS RÉSINES COULÉES ET RAGRÉAGES

TAILLE DE DENTS EN MM	250 MM DE LARGE	400 MM DE LARGE
3.5		
5		
7		

## FUNGETSOLV 502

### DILUANT NETTOYANT

Utilisé dans un grand nombre de produits de notre gamme SOL.  
(autres que produits en phase aqueuse)

CONDITIONNEMENT	UNITÉ DE LIVRAISON
<b>1 L</b>	6
<b>5 L</b>	1
<b>20 L</b>	1



## DIAMANT SOLVANT

### DILUANT SANS ODEUR

exclusivement étudié pour notre gamme **DIAMANT**, permettant  
d'en conserver toutes les qualités.

CONDITIONNEMENT	UNITÉ DE LIVRAISON
<b>5 L</b>	1
<b>20 L</b>	1



## CHARGE ANTIGLISSANTE

### POUDRE ANTIDÉRAPANTE

Poudre à base de polyéthylène haute densité permettant de réaliser  
des sols anti glissants. Peut être incorporé dans tout type de peinture  
et vernis, que ce soit en phase aqueuse ou en phase solvant.

	CONDITIONNEMENT	UNITÉ DE LIVRAISON
1 DOSE POUR 4 KG, 5 KG OU 3 L	<b>80 G</b>	15
1 DOSE POUR 20 KG OU 15 L	<b>400 G</b>	6



## SILICES CALIBRÉES

### CHARGES RECONSTITUÉES OU NATURELLES POUR REVÊTEMENTS DE SOLS RÉSINES


- 0.1 / 0.3 MM
- 0.2 / 0.6 MM
- 0.4 / 0.8 MM
- 0.6 / 1.6 MM

CONDITIONNEMENT	UNITÉ DE LIVRAISON
<b>SAC DE 25 KG</b>	1

- SILICE MORTIER

CONDITIONNEMENT	UNITÉ DE LIVRAISON
<b>SAC DE 25 KG</b>	1





PARCE QUE  
CHAQUE SUPPORT  
A SES SPÉCIFICITÉS  
**NOUS AVONS**  
**LES SOLUTIONS**  
**ADAPTÉES**

# GAMME BÂTIMENT



# TRAITEMENT DES MÉTAUX





## CONVERTI'ROUILLE

CONVERTISSEUR DE ROUILLE EN PHASE AQUEUSE



Convertisseur de rouille en phase aqueuse, formulé à base de résine acrylique, transformant les oxydes et hydroxydes de fer en tannates de fer, inhibiteur de corrosion.



CONDITIONNEMENT	CONSOMMATION	TEINTE	DENSITÉ	UNITÉ DE LIVRAISON
0.25 L	11 à 13 m <sup>2</sup> / L	BEIGE CLAIR	1.05	20
1 L				6
5 L				1

## FERRIXOR SR

GLYCÉROPHALIQUE

PRIMAIRE ANTIROUILLE GLYCÉROPHALIQUE



Primaire antirouille glycérophalique à séchage rapide



CONDITIONNEMENT	CONSOMMATION	TEINTE	DENSITÉ	UNITÉ DE LIVRAISON
1 L	8 à 10 m <sup>2</sup> / L	BRUN-ROUGE GRIS BLANC	1.63 (BRUN ROUGE) 1.47 (GRIS ET BLANC)	6
3 L				1
15 L				1

## FERRO MAT

GLYCÉROPHALIQUE

PEINTURE NOIRE MATE DE FERRONNERIE



Primaire antirouille glycérophalique à séchage rapide



CONDITIONNEMENT	CONSOMMATION	TEINTE	DENSITÉ	UNITÉ DE LIVRAISON
1 L	9 m <sup>2</sup> / L	NOIR	1.39	6
3 L				1

## FERRILAQUE

GLYCÉROPHTALIQUE

PEINTURE LAQUE ANTIROUILLE GLYCÉROPHTALIQUE



Peinture antirouille brillante à base de résine alkyde en phase solvant

CONDITIONNEMENT	CONSOMMATION	TEINTE	DENSITÉ	UNITÉ DE LIVRAISON
1 L	10 à 12 m <sup>2</sup> / L	BLANC OU NOIR	1.20	6
3 L				1
15 L				1



## GALVATEX

ACRYLIQUE SOLVANTÉ

PRIMAIRE ET FINITION POUR MÉTAUX NON FERREUX



Primaire et finition acrylique en phase solvant pour métaux non ferreux

CONDITIONNEMENT	CONSOMMATION	TEINTE	DENSITÉ	UNITÉ DE LIVRAISON
16 L	6 à 8 m <sup>2</sup> / L	BLANC ET PASTEL	1.13	1
16 L		RAL 9006		



## GALVACRYL

ACRYLIQUE

PRIMAIRE ET FINITION POUR MÉTAUX NON FERREUX

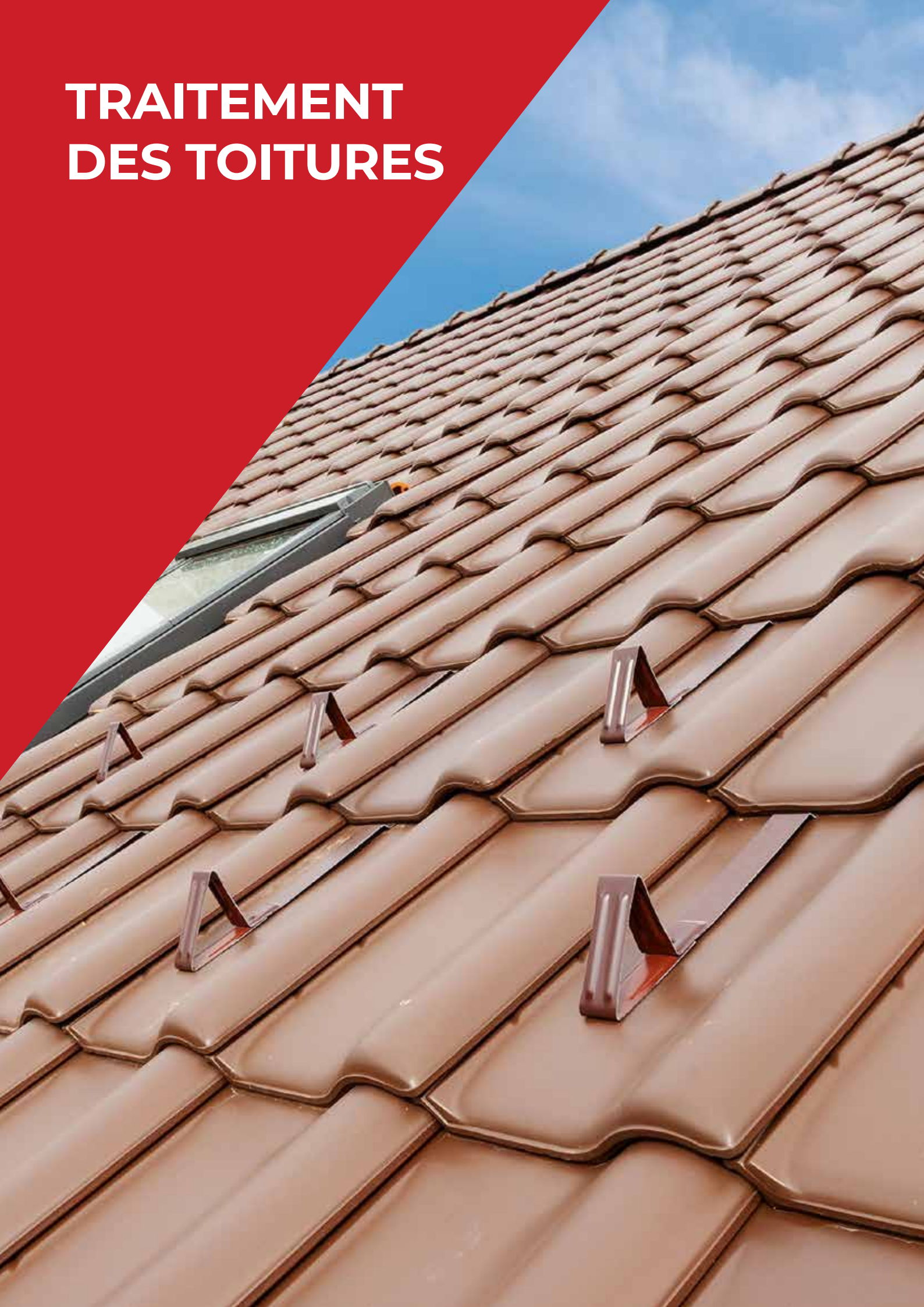


Primaire et finition acrylique hydro-diluable, pour acier galvanisé.

CONDITIONNEMENT	CONSOMMATION	TEINTE	DENSITÉ	UNITÉ DE LIVRAISON
16 L	7 à 8 m <sup>2</sup> / L	BLANC ET PASTEL	1.36	1



# TRAITEMENT DES TOITURES



## FUN'DÉMOUSS

### SOLUTION ANTI-MOUSSE POUR LA PRÉPARATION DES SUPPORTS

Solution bactéricide, fongicide et algicide, spécialement optimisée pour l'élimination complète et durable des champignons, mousses, lichens, algues...

CONDITIONNEMENT	CONSOMMATION	TEINTE	DENSITÉ	UNITÉ DE LIVRAISON
5 L	0.1 à 0.2 m <sup>2</sup> / L	JAUNÂTRE	1.00	1



## RÉNOV'IMPER

ACRYLIQUE

PEINTURE ACRYLIQUE EN PHASE AQUEUSE  
POUR LA RÉNOVATION DES TOITURES



Peinture à base d'émulsion acrylique en phase aqueuse, destinée à la rénovation des toitures, spécifiquement développée pour une protection complète et durable contre les attaques des champignons, mousse, lichens...

CONDITIONNEMENT	CONSOMMATION	TEINTE	DENSITÉ	UNITÉ DE LIVRAISON
3 L	7 à 8 m <sup>2</sup> / L	NUANCIER RÉNOV'IMPER	1.30	1
15 L				



BRUN

ROUGE TUILE

GRIS ANTHRACITE

GRIS CLAIR

# PEINTURES GLYCÉRO ET ACRYL



## LAQUE ULTRA MATE

GLYCÉROPHTALIQUE

PEINTURE LAQUE MATE GLYCÉROPHTALIQUE



Peinture laque mate glycérophtalique, avec un aspect tendu pour travaux soignés.

CONDITIONNEMENT	CONSOMMATION	TEINTE	DENSITÉ	UNITÉ DE LIVRAISON
1 L	13 à 14 m <sup>2</sup> / L	BLANC	1.20	6
3 L				1
15 L				1



## FUNALU

GLYCÉROPHTALIQUE

PEINTURE ALUMINIUM RAL 9006



Peinture aluminium glycérophtalique satinée RAL 9006

CONDITIONNEMENT	CONSOMMATION	TEINTE	DENSITÉ	UNITÉ DE LIVRAISON
1 L	9 à 10 m <sup>2</sup> / L	RAL 9006	1.07	6
3 L				1
15 L				1



## PRIM'O GET

ACRYLIQUE

PRIMAIRE D'ADHÉRENCE



Primaire d'adhérence, à base d'émulsion de résine acrylique

CONDITIONNEMENT	CONSOMMATION	TEINTE	DENSITÉ	UNITÉ DE LIVRAISON
1 L	10 à 12 m <sup>2</sup> / L	BLANC OU NOIR	1.33	6
3 L				1
15 L				1



## FUNACRYL PRIM

ACRYLIQUE

IMPRESSION ACRYLIQUE MICROPOREUSE



Impression acrylique opacifiante microporeuse, de grande qualité

CONDITIONNEMENT	CONSOMMATION	TEINTE	DENSITÉ	UNITÉ DE LIVRAISON
1 L	9 à 10 m <sup>2</sup> / L	BLANC	1.50	6
3 L				1
15 L				1



## FUNACRYL MAT

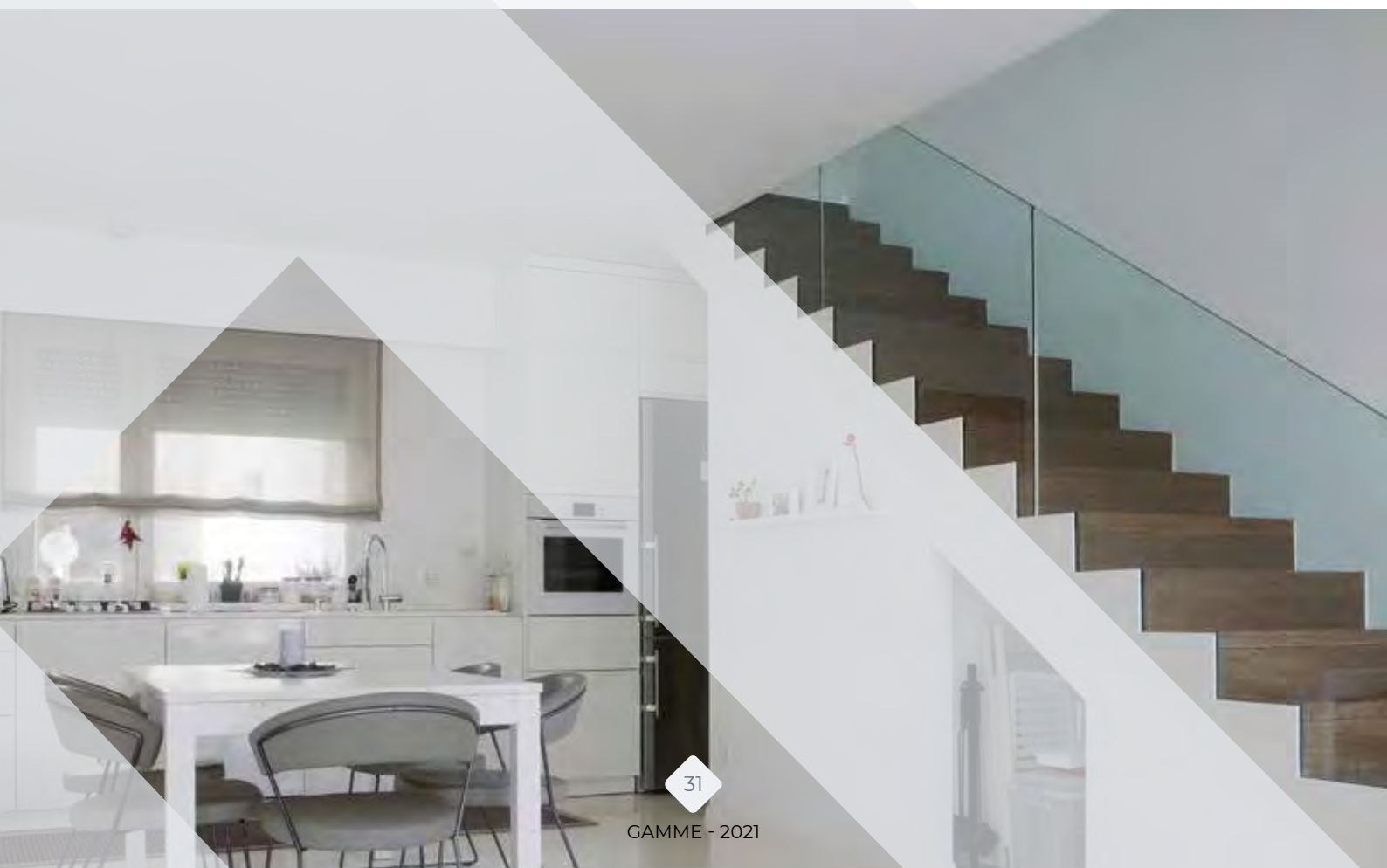
ACRYLIQUE

PEINTURE ACRYLIQUE MATE



Peinture acrylique mate très opacifiante, de grande qualité.

CONDITIONNEMENT	CONSOMMATION	TEINTE	DENSITÉ	UNITÉ DE LIVRAISON
1 L	11 à 13 m <sup>2</sup> / L	BLANC	1.50	6
3 L				1
15 L				1



## FUNACRYL VELOURS

ACRYLIQUE

PEINTURE ACRYLIQUE VELOUTÉE



Peinture acrylique veloutée très opacifiante, de grande qualité et d'un blanc intense.

CONDITIONNEMENT	CONSOMMATION	TEINTE	DENSITÉ	UNITÉ DE LIVRAISON
1 L	9 à 10 m <sup>2</sup> / L	BLANC	1.28	6
3 L				1
15 L				1



## FUNACRYL SATIN

ACRYLIQUE

PEINTURE ACRYLIQUE SATINÉE



Peinture acrylique satinée très opacifiante, de grande qualité et d'un blanc intense.

CONDITIONNEMENT	CONSOMMATION	TEINTE	DENSITÉ	UNITÉ DE LIVRAISON
1 L	8 à 10 m <sup>2</sup> / L	BLANC	1.24	6
3 L				1
15 L				1








# NOTES

A series of horizontal dotted lines for writing notes, set against a light gray background with abstract white and gray shapes at the top.

# CONDITIONS GÉNÉRALES DE VENTE

1. Les clauses qui peuvent figurer sur les bons de commandes des clients ne peuvent annuler ou modifier les présentes conditions de ventes que si elles sont expressément acceptées par notre société.
2. Les contrordres, modifications ou annulations ne sont valables que s'ils sont donnés par écrit.
3. Nous nous efforçons de livrer aussi rapidement que possible. Toutefois, nous ne pouvons pas garantir de délai ferme. Des retards de livraison ne peuvent donner lieu à des demandes de dommages et intérêts.
4. Le retard ou défaut de livraison causé directement ou indirectement par grève, émeute, feu, inondation, destruction d'usine, guerre ou manque de matières premières ne pourra donner lieu à aucune action contre le vendeur. Si dans de tels cas une partie seulement des marchandises fixées par le contrat peut être vendue, l'acheteur devra payer la partie livrée au prix fixé par le vendeur au moment de l'expédition.
5. Les marchandises voyagent toujours aux risques et périls de l'acheteur quels que soient les conditions de vente, le mode de transport et les modalités de l'expédition, en particulier en cas de vente FRANCO. Il appartient à notre clientèle de garantir ses droits vis-à-vis des transporteurs si elle estime devoir le faire.
6. Attendu que le vendeur peut avoir de temps en temps à faire une révision générale des prix, il est entendu qu'en dépit de toute cotation, le prix de chaque envoi sera celui en vigueur à la date d'expédition.
7. Tous nos prix sont nets sans escompte.
8. L'échéance de paiement sera déterminée en fonction de la date d'expédition de la marchandise. Tout report de règlement entraîne la prise en charge des frais d'agios correspondants par l'acheteur.
9. Par application de la loi du 22 mars 2012, relative à la simplification du droit, instaure depuis le 1er janvier 2013, une indemnité forfaitaire de 40 € pour frais de recouvrement en cas de retard de paiement dans les transactions commerciales. Entre professionnels, des pénalités de retard sont dues à compter du jour suivant la date de règlement figurant sur la facture et seront de 3 fois le taux de l'intérêt légal.
10. Si l'acheteur fait défaut de paiement ou devient sujet aux lois sur la banqueroute ou est mis en liquidation, le vendeur aura le droit d'annuler les livraisons postérieures sans préjudice pour leur droit de recouvrir le prix de toute marchandise déjà livrée.
11. Nous nous réservons le droit d'annuler toute commande ou partie de commande qui n'aurait pas été enlevée par l'acheteur dans les 30 jours suivant la date prévue pour l'expédition des marchandises.
12. Clause de réserve de propriété (Loi 80 335 du 12 mai 1980). Notre société reste propriétaire de toutes les marchandises jusqu'au paiement intégral de celles-ci. Toutefois l'acquéreur devra prendre à sa charge l'assurance pour risque de perte ou de destruction de marchandises dès leur livraison.
13. En cas de différend, à moins que celui-ci soit réglé par accord, seul le tribunal du siège de notre établissement sera compétent.
14. Le fait même d'accepter une fourniture de notre société implique l'acceptation des conditions générales reprises ci-dessus.
15. Nous n'acceptons plus de commande dont le montant HT est inférieur à 100€, remise déduite. Nous vous demandons de regrouper vos commandes.
16. FRANCO de port en Ile de France : à partir de 500€ HT (hors silices, additifs, anti-glissants, accessoires ...) si commande inférieure, nous appliquerons un forfait de 30€ HT.  
en Province : à partir 1 500 € HT (hors gamme bâtiment, silices, additifs, anti-glissants, accessoires ...) si commande inférieure, nous appliquerons le coût réel du transport (nous consulter).
17. Nous vous demandons de nous envoyer des commandes chiffrées conformément à vos conditions et de préciser les conditions spécifiques relatives à un chantier, si besoin.  
Toute commande non chiffrée nécessitera l'édition d'un Bon pour Accord que nous vous demandons de nous retourner signé valant acceptation des conditions tarifaires appliquées.
18. Aucun retour ne pourra être accepté sans accord formel de notre société. Si acceptation, nous appliquerons un taux de retour de 10%.



[www.funget.fr](http://www.funget.fr)

# FUNGET

## PEINTURES ET RÉSINES

Parc d'Activités des Epineaux  
5, Avenue Eugène Freyssinet  
95740 FREPILLON  
France

Tél 01.61.35.35.10  
Fax 01.61.35.35.19  
[contact@funget.fr](mailto:contact@funget.fr)